

# IDE 64

## Acabaram-se os seus problemas de tempo

Todo o trabalho de dar entrada de artigos dos seus fornecedores chegou ao fim.

Agora com um simples clique:

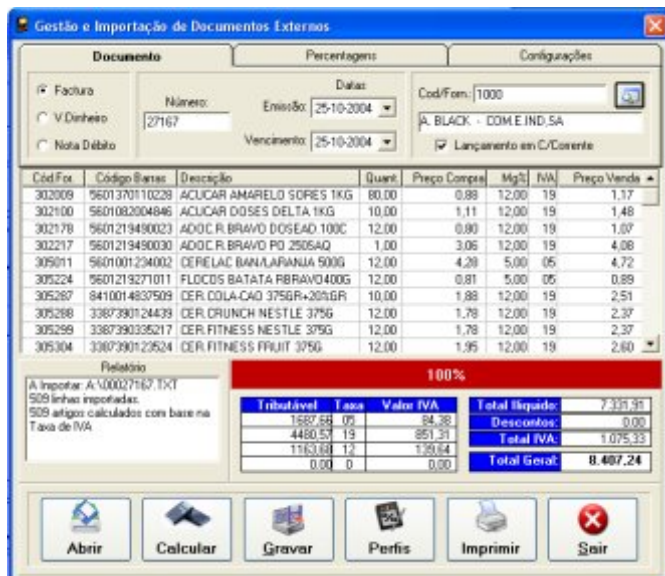
- ✓ dê entrada de todos os artigos com as suas margens de comercialização personalizadas.
- ✓ tire as etiquetas respectivas com o PVP
- ✓ lance o documento directamente na contabilidade

Tudo isto é feito agora em escassos segundos, o que habitualmente demoraria horas, senão dias.

Para que o **IDE** (Importação de Documentos Externos) funcione, solicite os documentos do seu fornecedor em suporte digital (disquete, CD, Internet, etc). Depois é só introduzir esse suporte no seu computador e escolher o tipo de formato de dados que o seu fornecedor utiliza. De seguida o **IDE** encarrega-se de fazer o trabalho de uma forma completamente automática, ou seja, dá entrada de todos os artigos constantes no documento. Caso estes já existam na sua base de dados, o **IDE** encarrega-se de os alterar conforme o sistema de cálculo escolhido. No caso de estes não existirem, então o **IDE** cria um novo artigo com todos os campos preenchidos, sem que o utilizador tenha que fazer absolutamente nada, pois este é um processo completamente automático.

GestCom 64  
mais vantagens

Revendedor Autorizado



O **IDE** é um programa totalmente revolucionário dada a sua simplicidade e automatização no processo de entrada de mercadoria de fornecedores. Esta operação tornava-se complicada e bastante demorada, visto que cada artigo possuía margens próprias de comercialização e sistemas de cálculo PVP diferentes.

Com o **IDE** é diferente pois este já possui vários sistemas de cálculo, nomeadamente sobre:

- ✓ as taxas de IVA
- ✓ o valor do preço de compra
- ✓ a taxa única
- ✓ perfis programados



Neste último sistema, ou seja "perfis programados", que permite personalizar a margem ou o PVP fixo de artigo ou de família a família, ainda tem a hipótese, caso não exista um perfil criado para determinado produto, de utilizar um dos outros métodos de cálculo ou simplesmente utilizar uma margem base, pré-definida.

